

Remus



39

Velours	100% Polyester (PES)
Dossier	ECO FusionBac
Poids g/m ²	1.350
Épaisseur totale en mm	12
Hauteur du velours en mm	8
Jauge	1/4
Densité: points/m ²	47.100
Poids total: g/m ²	2.610
Résistance thermique m ² C°/W	0,17
Isolation aux bruits d'impact	DL_w = 31 dB
Classement feu	Cfl-s1
	non-collé ou collé
DOP	1008-EL0001

DOMAINE D'USAGE

Usage d'habitation : normal : Chambre, Séjour, Salle à manger

Polmaterial	100% Polyester (PES)
Rücken	ECO FusionBac
Poleinsatzgewicht g/m ²	1.350
Gesamtdicke in mm	12
Polhöhe in mm	8
Teilung	1/4
Noppenzahl pro Qm	47.100
Gesamtwicht: g/m ²	2.610
Wärmedurchlasswiderstand in m ² C°/W	0,17
Trittschaldämmung	DL_w = 31 dB
Einstufung Brennstufe	Cfl-s1
	unverklebt oder verklebt
DOP	1008-EL0001

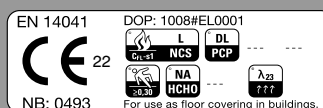
EINSATZBEREICH

Wohnbereich : stark : Schlafzimmer, Wohnzimmer, Esszimmer

Pile	100% Polyester (PES)
Backing	ECO FusionBac
Pile weight g/m ²	1.350
Total thickness in mm	12
Pile height in mm	8
Gauge	1/4
Tufts per sqm	47.100
Total weight in g/m ²	2.610
Thermal resistance in m ² C°/W	0,17
Impact sound isolation	DL_w = 31 dB
Fire Classification	Cfl-s1
	unglued or glued
DOP	1008-EL0001

PERFORMANCE

Domestic use : general : Bedroom, Living room, Dining room, Hobbyroom



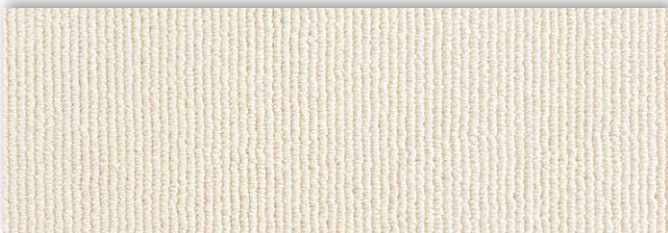
Remus



03 4m + 5m



04 4m + 5m



32 4m + 5m



39 4m + 5m



90 4m + 5m



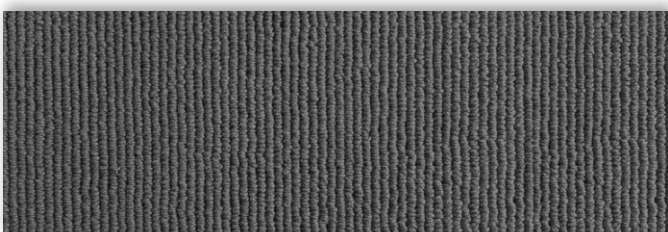
94 4m + 5m



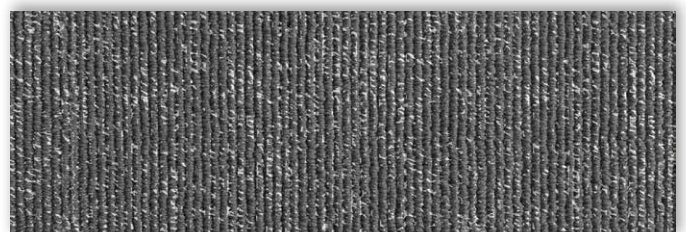
29 4m + 5m



28 4m + 5m



99 4m + 5m



98 4m + 5m

La société Associated Weavers se réserve le droit de modifier les caractéristiques de ce produit tout en conservant les mêmes qualités techniques. Il est fortement conseillé d'utiliser les coloris moyens et foncés pour les pièces à grand trafic.

Ce document peut contenir des erreurs typographiques et les couleurs des produits illustrés peuvent différer légèrement des couleurs réelles.

Die Firma Associated Weavers behält sich das Recht vor, die Eigenschaften dieses Artikels zu verändern, indem die technischen Daten die selben bleiben. Wir empfehlen, bei Objekten, Geschäften und Räumen, in denen starker Publikums-verkehr herrscht, dunkle Farben zu verwenden und nicht empfindliche helle Farben.

Für eventuelle typografische Fehler übernehmen wir keine Haftung. Die Farben der abgebildeten Produkte können geringfügig von den tatsächlichen Farben abweichen.

The Associated Weavers Company reserves the right to modify the characteristics of this product while keeping the same technical properties. We strongly recommend the use of darker colours for heavy traffic areas.

This document may contain typographical errors. The product images used are a general guide and, in reality, the colours may deviate slightly due to limitations of the printing process used.